

## DIE SCHÖNSTEN TRAILS IM SLOWENISCHEN SOČA-TAL

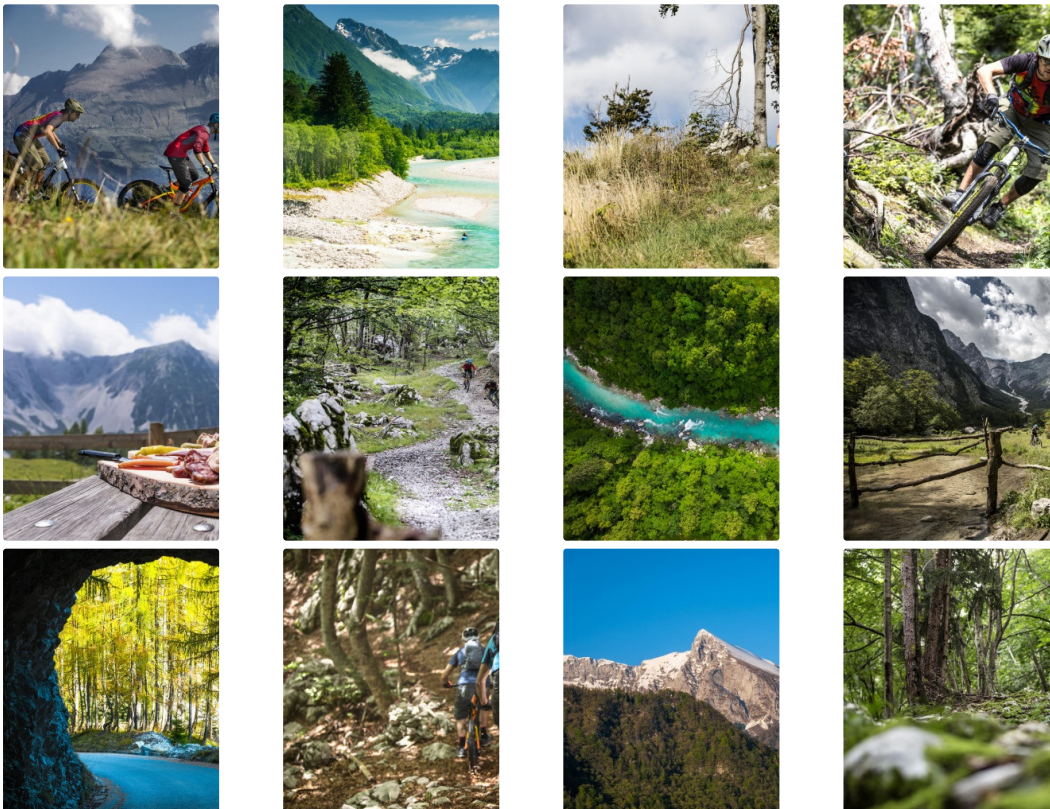


### Beschreibung

- Mountainbike Trail-Woche
- Landestypische Unterkunft
- Herzliche Gastfreundschaft
- Schönheit der Julischen Alpen
- Shuttelfahrten für mehr Abfahrtsvergnügen
- Imposante Berggipfel
- Traumlandschaften entlang der Soča

ab € 1.095,- pro Person

### Galerie



### Programm

Die Julischen Alpen im Nordwesten Sloweniens sind eine der schönsten und abwechslungsreichsten Naturräume der Alpen. Der Triglav Nationalpark bildet das Herz einer einzigartigen Kulturlandschaft. Slowenien gilt als junges, hippes und aufstrebendes Land im Südosten der Alpen. Die Soča ist einer schönsten und wildesten Alpenflüsse und zieht Besucher aller Art magisch an. Die blauen und grünen Farbnuancen des "emerald river" gelten als einzigartig, weltweit. Die umliegenden Gebirgszüge zwischen Sloweniens höchstem Gipfel, dem Triglav und der Grenze zum naheliegenden Italien sind ein Biker-Paradies sondergleichen. Nicht nur die Enduro Worlds Series macht regelmäßig halt in Slowenien. Auch für den Hobby-Biker bieten sich zahlreiche Traum-Trails zwischen historischen Linien aus dem ersten Weltkrieg und modernen Trails für jeden Anspruch.

#### 1. Tag: Anreise Kobarid

Unser Basecamp für die Woche ist der beschauliche Ort Kobarid im Zentrum des Soča-Tals. Individuelle Anreise und Treffpunkt um 18 Uhr im Hotel. Sie lernen Ihren Guide kennen und erfahren welche MTB-Highlights Sie in den kommenden Tagen erwarten. Bei einem Welcomedrink und Abendessen in lockerer und sportlicher Atmosphäre treffen Sie auf Ihre MitsstreiterInnen.

#### 2. Tag: Bike-Check und Warmup-Trails im Norden

Der nördliche Teil des Soča-Valleys wird heute unser Terrain sein. Per Shuttle geht es nach Bovec, wo unsere heutige Tour startet. Weil die Beine noch frisch und die Motivation noch groß ist starten wir gleich mit einigen Uphill-Metern in Richtung Bavščica Tal. Nach diesem Warmup folgt eine sensationelle und flowige Abfahrt in das kleine Dorf Čezsoča von dem aus der nächste Anstieg beginnt. Wir Biken bis nach Javoršček wo gewöhnlich das Bovec Enduro stattfindet. Nach einer Pause und kurzem Erholen werden wir per Shuttle in Richtung des Mangart befördert. Nach einem letzten Traum-Trail für heute lassen wir den ersten Bike Tag bei einem kühlen Getränk in einer netten Bar ausklingen.

70% Treten - 30% Shuttle

ca. ↑ 600 ↓ 1000 Hm

#### 3. Tag: Kobarid - Stol

Nach dem Frühstück werden wir per Shuttle hinauf zur slowenisch italienischen Grenze gebracht. Die Grenzregion wird durch das Stol-Massiv dominiert. Die zweite Hälfte des Uphills wird durch Muskelkraft bewältigt, immer entlang einer alten Militärstraße aus Zeiten des 1. Weltkriegs. Ein großer Vorteil, denn die Steigungen dieser alten Militärstraßen sind konstant und für damalige Ausrüstungs- und Lastentransporte ausgelegt. Das heißt für uns - Bergaufvergnügen. Die Aussicht vom Stol ist einfach perfekt. Rundherum der volle Ausblick auf alle hohen Berge der Region. Unser Downhill führt uns über das Dorf Žaga zurück an die Soča. Dem Fluss folgend biken wir durch Magozd von wo aus eine weitere Abfahrt lockt. Ein Highlight entlang der Strecke - Der Wasserfall Kozjak, ein dieser "Places you have to see before you die"  
50% Treten - 50% Shuttle  
ca. ↑ 700 ↓ 1600 Hm

#### 4. Tag: Mantajur

Der längste Trail der Woche beginnt direkt auf der Grenze zwischen Italien und Slowenien auf einer Höhe von 1642m und endet direkt vor der Haustür einer der besten Eisdienel der Region auf 150m. Das Eis haben wir uns wohl verdient und ein guter Kaffee dazu darf nicht fehlen. Das Beste kommt zum Schluss. Der Van bringt uns wieder hinauf in die Berge, von wo aus wir den Tag auf einem flowigen Trail ausklingen lassen - zurück nach Kobarid.  
30% Treten - 70% Shuttle  
ca. ↑ 700 ↓ 2200 Hm

#### 5. Tag: Trails im Süden - Shuttle-Tag

Heute gibt es pures Abfahrtsvergnügen. Wir fahren in den Süden des Soča Tals und lassen es uns auf den schönsten Trails der Region gut gehen. Die vielfältigen Landschaftseindrücke einer abwechslungsreichen Vegetation machen die Landschaft zur Kulisse eines reinen Bike Vergnügens.  
0% Treten - 100% Shuttle  
ca. ↑ 0 ↓ 1600 Hm

#### 6. Tag: Entlang der ehemaligen Frontlinie

Auf den Spuren der Österreich/Ungarischen und Italienischen Soldaten des Ersten Weltkrieges. Nach dem Frühstück folgen wir dem Westufer der Soča, nachmittags geht es entlang des Ostufers. Direkt unterhalb des Krn verlaufen die Trails der Extraklasse. Auch heute gibt es vor allem Downhillmeter zu absolvieren.  
10% Treten - 90% Shuttle  
ca. ↑ 200 ↓ 2000 Hm

#### 7. Tag: Frühstück und Heimreise

Nach einem gemütlichen Frühstück verabschieden wir uns nach einer ereignisreichen Woche und verladen unser Gepäck und die Bikes für die individuelle Heimreise.

## Leistungen

### Im Reisepreis enthalten

- 6 x Übernachtung im DZ, Pension\*\*\*
- 6 x Halbpension
- Shuttle- und Transferfahrten laut Programm
- 5 Tage Guiding durch einen lokalen deutschsprachigen Summit Club Bike Guide

### Bei uns außerdem enthalten

- Reisekranken-Versicherung inkl. Such-, Rettungs- und Bergungskosten, Assistance-Leistungen sowie Reisehaftpflicht-Versicherung

### Teilnehmerzahl

4-8

## Reisedokumente

Personalausweis oder Identitätskarte

### Wichtiger Coronahinweis

Der DAV Summit Club und die Leistungsträger erbringen ihre Leistungen stets unter Einhaltung und nach Maßgabe der zum Aufenthaltszeitpunkt vor Ort geltenden behördlichen Vorgaben und Auflagen. Aus diesem Grund kann es zu Corona bedingten angemessenen Nutzungsregelungen oder -beschränkungen bei der Inanspruchnahme der Leistungen kommen. Bitte beachten Sie die behördlichen Vorgaben für die von Ihnen besuchte Destination unter <https://laibach.diplo.de/si-de/service/coronavirus/2312802>

## Zusatzkosten

Mittagessen und Getränke

Auf Wunsch können Sie gegen Aufpreis ein hochwertiges Enduro-MTB als Leihbike in Anspruch nehmen (Trek Remedy 7 oder Pivot Mach 6 Leihgebühr €250,- /Reisezeitraum) Bitte melden Sie dies bei Buchung an, damit das Rad reserviert werden kann.

## Unterbringung

Sie wohnen in einer familiär geführten und auf Biker ausgerichteten Pension\*\*\*

## Anforderungen

### Voraussetzungen

Trail-Woche in eindrucksvoller Kulisse. Fortgeschrittene Fahrtechnik für Abfahrten bis insg. 2000 Tiefenmetern pro Tag auf mittelschweren Trails (bis S2).

Technik:



Kondition:



## Details

Buchungscode	RAMSOC
DAV-Mitglieder-Bonus:	30,- [1x pro Kalenderjahr]
Anreiseart	eigene Anreise Parken: Sie können Ihr Fahrzeug kostenfrei während der Tourenwoche an der Pension parken.
Termine	Sa 05.06.2021 bis Fr 11.06.2021 <b>ab 1.095,- €</b>  Fr 27.08.2021 bis Do 02.09.2021 <b>ab 1.095,- €</b>  Sa 11.09.2021 bis Fr 17.09.2021 <b>ab 1.095,- €</b>